



ο στεγαστικός διαχωρισμός και η κοινωνική γεωγραφία της Αθήνας

θεωρητικές προσεγγίσεις και η σχετική έρευνα
σε μια μεσογειακή μητρόπολη

Θ Μαλούτας

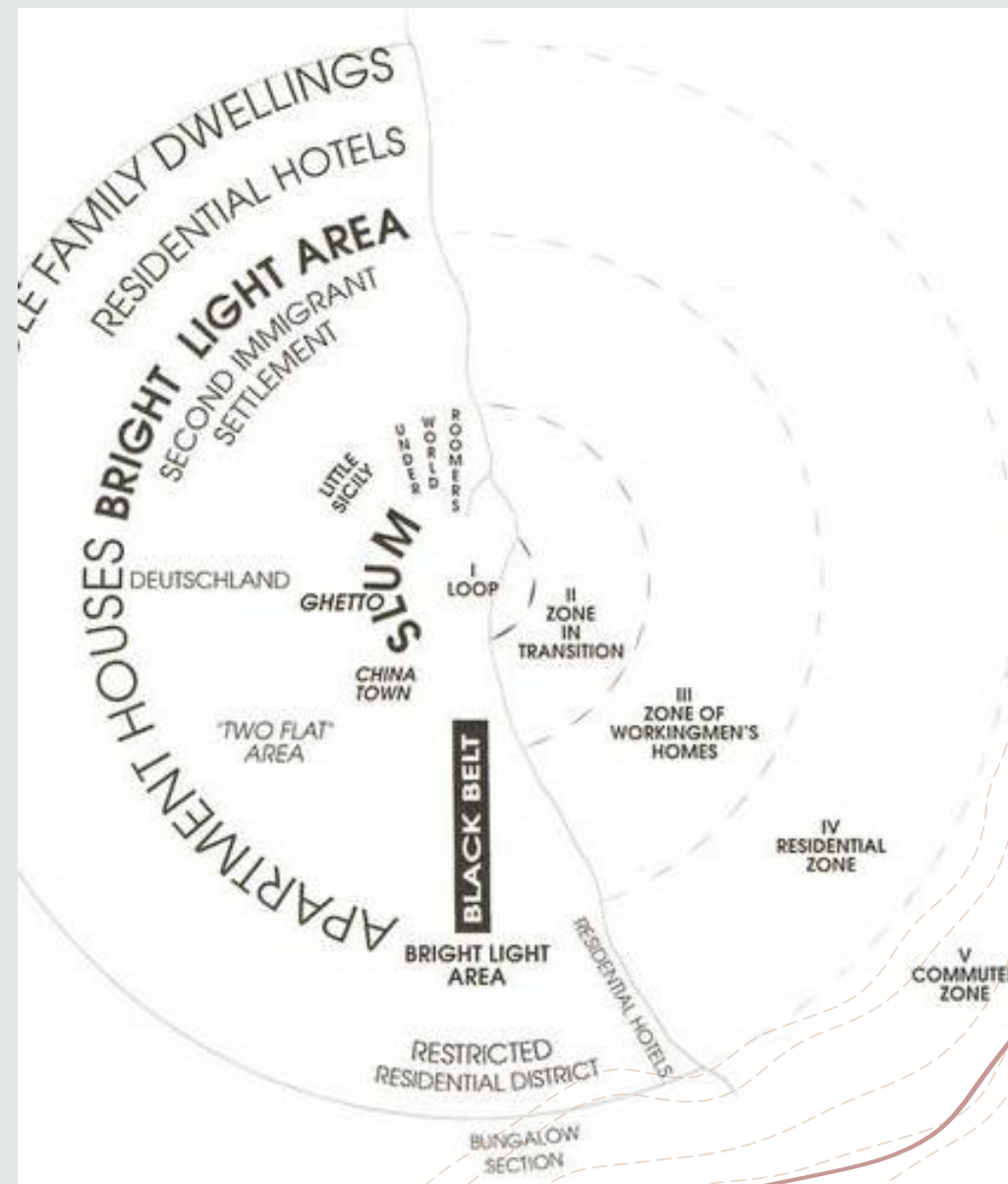
Διαδικτυακή διάλεξη στο ΤΜΧΑ – ΑΠΘ

η μελέτη του στεγαστικού διαχωρισμού

- + τι είναι ο στεγαστικός διαχωρισμός;
 - + “the residential separation of subgroups within a wider population” (ο διαχωρισμός σε περιοχές κατοικίας των υποομάδων ενός πληθυσμού) (Johnston et al. 1986: 424)
- + ο άνισος διαχωρισμός
- + η έμφαση στο κάτω άκρο της κοινωνικής κλίμακας

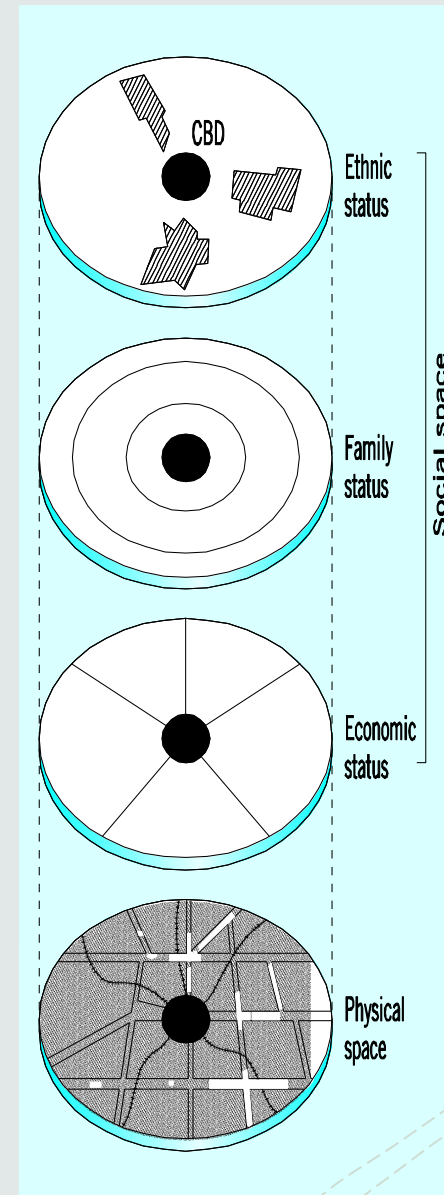
η ιστορική διάσταση στη μελέτη του στεγαστικού διαχωρισμού (i)

- + η ιστορία της προσέγγισής του
 - + γιατί πρώτα στην Αμερική;
- + οι σχολές και οι μέθοδοι (Σχολή του Σικάγου και το σχήμα του Burgess, ο Hoyt, η Ανάλυση Κοινωνικών Περιοχών (Social Area Analysis) και η Παραγοντική Οικολογία



η ιστορική διάσταση στη μελέτη του στεγαστικού διαχωρισμού (ii)

- + εισβολή και διαδοχή
- + trickle-down effect
- + πολυμεταβλητή αποτύπωση (θετικισμός:
αντί/πριν από την ερμηνεία)
 - + βασικοί άξονες: κοινωνική
ιεραρχία, δημογραφικός τύπος,
εθνοφυλετική ταυτότητα



τα σύγχρονα ερωτήματα στη μελέτη του στεγαστικού διαχωρισμού

- + πώς αλλάζει η δομή της κοινωνίας των πόλεων και τι ρόλο παίζει ο χώρος (κατοικίας);
 - + «επαγγελματοποίηση», προλεταριοποίηση ή κοινωνική και χωρική πόλωση; μια συζήτηση για την εξέλιξη της κοινωνικής δομής από τη δεκαετία του 1970
 - + από τους Bell και Braverman στους Friedmann & Wolff και στη Sassen
 - + World/Global cities κοινωνική πόλωση και αύξηση του διαχωρισμού [N Υόρκη, Λονδίνο, Τόκιο]
 - + η κριτική



ο 'εξευγενισμός' (gentrification) ως κεντρική διαδικασία κοινωνικοχωρικής αλλαγής στην πόλη

- + τι σημαίνει gentrification;
 - + ο N Smith και το rent gap / ο D Ley και τα νέα χαρακτηριστικά της ζήτησης [κατοικίας]
 - + η νέα ερευνητική ατζέντα
 - + η κριτική

η μητροπολιτική περιοχή της Αθήνας

- + ο διεθνής διάλογος και
 - + η θέση της Αθήνας (global cities)
 - + οι διαφορές της Αθήνας από το κυρίαρχο πρότυπο
- + το νοτιοευρωπαϊκό πρότυπο αστικοποίησης & το πρότυπο βιομηχανικής πόλης
- + αστικοποίηση και μετανάστευση
- + κοινωνική και λειτουργική ανάμιξη
- + στεγαστικός διαχωρισμός στη μικροκλίμακα
 - + σχέσεις κοινωνικής και χωρικής απόστασης και κυρίαρχο ερμηνευτικό πρότυπο στο πεδίο της αστικής κοινωνιολογίας

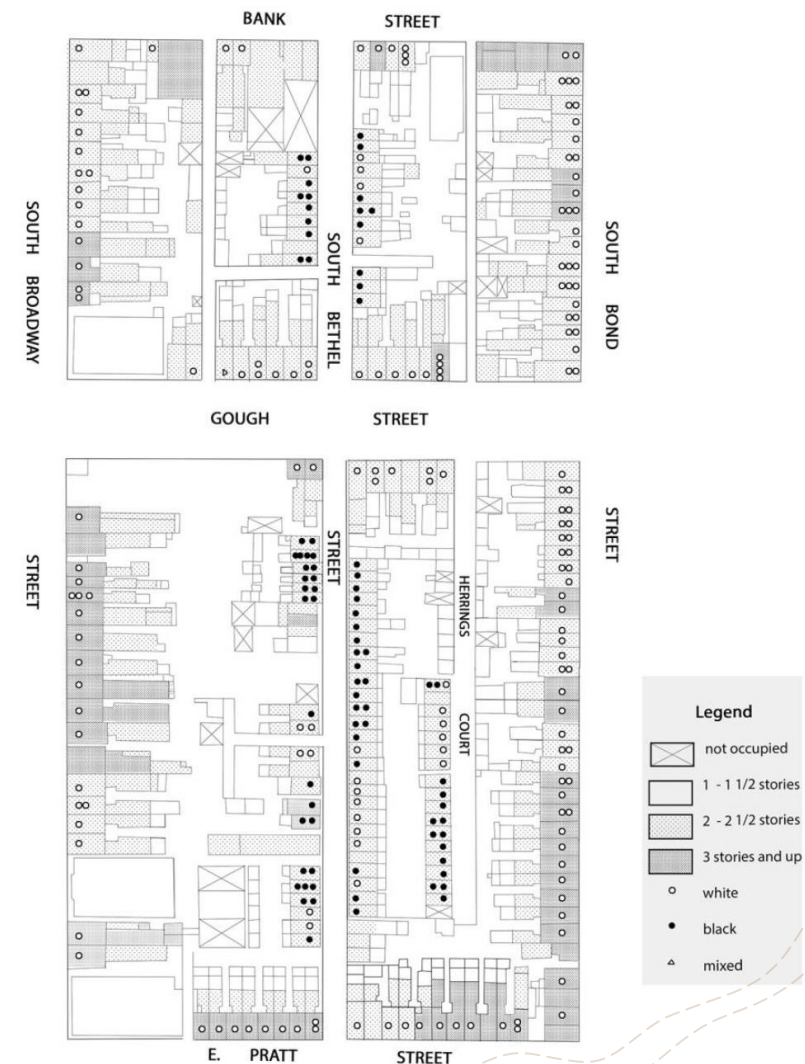


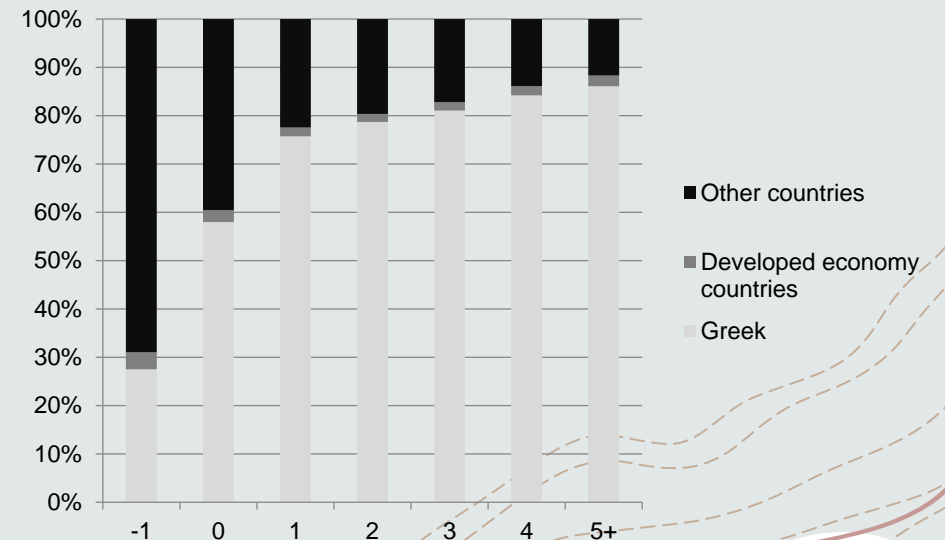
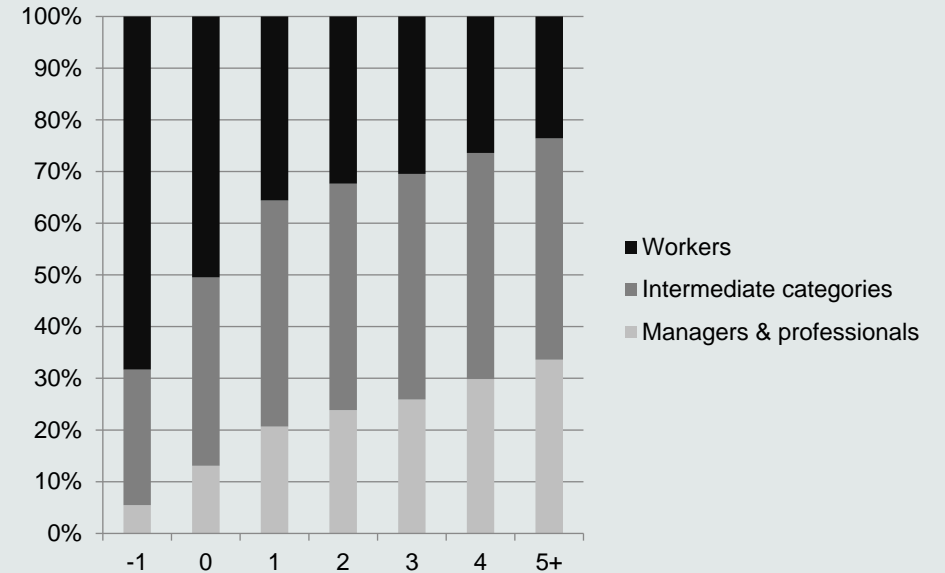
FIG. 6.—South Bethel Street (Apple Alley) in Baltimore, 1880 (overlaid on a Sanborn Fire Insurance Company map from 1884).

3 «ιδιομορφίες» της αθηναϊκής κοινωνικής γεωγραφίας

ο χωρικός «εγκλωβισμός» των κοινωνικά κινητικών απογόνων των εργατικών στρωμάτων στα δυτικά προάστια

η περιορισμένη ανάπτυξη του «εξευγενισμού» (gentrification)

η κάθετη κοινωνική διαφοροποίηση ή κάθετος διαχωρισμός στις πολυκατοικίες της αντιπαροχής



ΟΙ ΤΑΣΕΙΣ ΤΟΥ ΣΤΕΓΑΣΤΙΚΟΥ ΔΙΑΧΩΡΙΣΜΟΥ ΣΤΗ ΣΗΜΕΡΙΝΗ ΑΘΗΝΑ

τάση: η διεύρυνση των ανισοτήτων στην πρόσβαση στην κατοικία

υποκείμενο: οι αλλαγές στην κοινωνικοεπαγγελματική δομή της πόλης

συγκυρία: η κρίση

νέα φαινόμενα: η ανάπτυξη του τουρισμού και η βραχυχρόνια μίσθωση και οι επιπτώσεις στον 'εξευγενισμό'

αστάθμητες παράμετροι: η πανδημία

πολιτική: το όψιμο πολιτικό ενδιαφέρον για τη στέγαση (των νέων)

Βιβλιογραφικές αναφορές

- + Balampanidis D, Maloutas T, Papanzani E & Pettas D (2019) "Informal urban regeneration as a way out of the crisis? Airbnb in Athens and its effects on space and society", *Urban Research & Practice*, doi.org/10.1080/17535069.2019.1600009.
- + Hamnett C (2020) The changing social structure of global cities: Professionalisation, proletarianisation or polarisation, *Urban Studies*, DOI: 10.1177/0042098020940556
- + Johnston, R.J., Gregory, D. and Smith, D.M. (eds) 1986. *The Dictionary of Human Geography*. Oxford: Blackwell.
- + Λεοντίδου Λ (1989) *Πόλεις της σιωπής*, Αθήνα, Μορφωτικό Ίδρυμα ΕΤΒΑ.
- + Leontidou L (1990) *The Mediterranean city in transition*, Cambridge, Cambridge University Press.
- + Logan, J.R. and M.J. Martinez (2018), 'The Spatial Scale and Spatial Configuration of Residential Settlement: Measuring Segregation in the Postbellum South', *American Journal of Sociology*, **123** (4), 1161–1203.
- + Maloutas T (2007) Segregation, social polarisation and inequality in Athens during the 1990s: Theoretical expectations and contextual difference, *International Journal of Urban and Regional Research*, 31/4: 733-758.
- + Maloutas, T. (2012), 'Introduction: Residential segregation in context', in T. Maloutas and K. Fujita, *Residential Segregation in Comparative Perspective*, Farnham: Ashgate, pp. 1–36.
- + Maloutas, T. and H. Botton (2021), 'Vertical micro-segregation: is living in disadvantageous lower floors in Athens' apartment blocks producing negative social effects?', *Housing Studies* DOI: 10.1080/02673037.2021.2014414.
- + Maloutas, T., Siatitsa, D. and D. Balampanidis (2020), 'Access to housing and social Inclusion in a post-crisis era: Contextualizing recent trends in the city of Athens', *Social Inclusion*, **8** (3), 5–15, DOI: 10.17645/si.v8i3.2778
- + Sassen S (1991) *The Global City: New York, London, Tokyo*. Princeton, Princeton University Press.
- + Smith N (1996) *The New Urban Frontier: Gentrification and the Revanchist City*. London, Routledge.
- + Tulumello S & Dagkouli-Kyriakoglou M (2021) *Financialization of housing in Southern Europe: Policy analysis and recommendations*, Project commissioned by the European Parliament, Final report.